

РУЧНОЙ ПРИВОД-ДУБЛЕР РПДП ДЛЯ ШАРОВЫХ КРАНОВ И КРАНОВ-«БАБОЧЕК» С ПНЕВМОПРИВОДОМ ППР

Руководство по эксплуатации в. 2016-10-03 ААК

Принцип действия и область применения

Ручной привод-дублер используется, когда по характеру технологического процесса, чтобы сохранить его непрерывность, необходимо ручное вмешательство. Ручной привод-дублер арматуры необходим, чтобы осуществлять ручное механическое управление затвором регулирующего органа, когда произошло аварийное отключение сжатого воздуха.

Используется для комплектации пневмопривода шарового крана (или крана-«бабочки»).

Особенности:

- устанавливается между пневмоприводом и шаровым краном (или краном-«бабочкой»);
- оборудован фиксирующей скобой с механическим блокиратором;
- угол поворота колеса: $90^\circ \pm 5^\circ$;
- долгий срок службы.



Ручной привод-дублер оборудован фиксирующей скобой с блокиратором. В первом положении скобы (рис. 1) колесо привода-дублера механически соединяется с приводом (при вращении привода вращается и колесо). Во втором положении скобы (рис. 2) колесо привода-дублера механически отключено от привода и никак не влияет на его работу. Для переключения скобы из одного положения в другое следует вытянуть механический блокиратор.



Рис. 1
Ручное управление



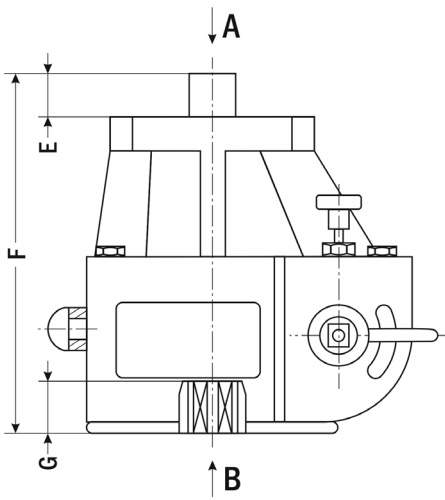
Рис. 2
Пневматическое управление

ТЕХНИЧЕСКИЕ ХАРАКТЕРИСТИКИ

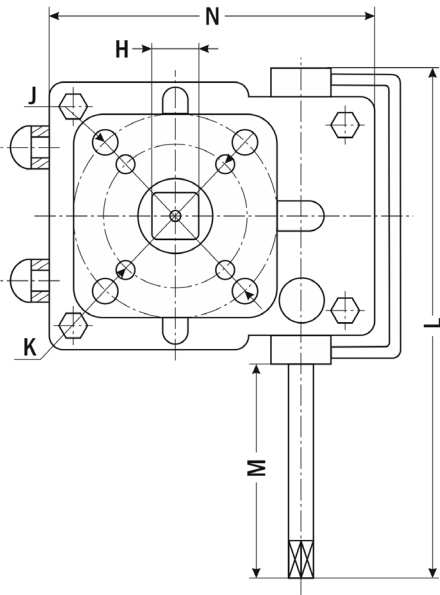
Модель ручного привода-дублира	Модель пневмопривода	Посадочное отверстие крана, мм	Переда- точное соотношение	Диаметр колеса, мм	Крутящий момент на колесе, Н·м	Крутящий момент на валу, Н·м	Модель пневмопривода	Модель ручного привода-дублира
РПДП-1	ППР2-052	14×14	26:1	180	60	150	ППР1-052	РПДП-1
РПДП-1	ППР2-063	14×14	26:1	180	60	150	ППР1-063	РПДП-1
РПДП-1	ППР2-075	14×14	26:1	180	60	150	ППР1-075	РПДП-1
РПДП-2	ППР2-083	17×17	28:1	200	60	300	ППР1-083	РПДП-2
РПДП-2	ППР2-092	17×17	28:1	200	60	300	ППР1-092	РПДП-2
РПДП-3	ППР2-105	22×22	38:1	280	60	600	ППР1-105	РПДП-3
РПДП-3	ППР2-125	22×22	38:1	280	60	600	ППР1-125	РПДП-3
РПДП-4	ППР2-140	27×27	54:1	320	90	1000	ППР1-140	РПДП-4
РПДП-4	ППР2-160	27×27	54:1	320	90	1000	ППР1-160	РПДП-4
РПДП-5	ППР2-190	36×36	80:1	400	120	2000	ППР1-190	РПДП-5
РПДП-5	ППР2-210	36×36	80:1	400	140	2000	ППР1-210	РПДП-5
РПДП-6	ППР2-240	46×46	78:1	500	140	3500	ППР1-240	РПДП-6
РПДП-6	ППР2-270	46×46	78:1	500	140	3500	ППР1-270	РПДП-6
РПДП-6	ППР2-300	46×46	78:1	500	200	3500	ППР1-300	РПДП-6
РПДП-6	ППР2-350	46×46	78:1	500	200	3500	ППР1-350	РПДП-6

ГАБАРИТНЫЙ ЧЕРТЕЖ

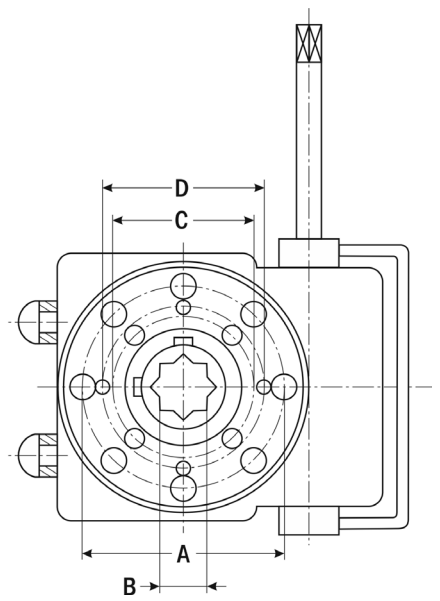
Размер, мм	Модель ручного привода-дублира					
	РПДП-1	РПДП-2	РПДП-3	РПДП-4	РПДП-5	РПДП-6
A	F07	F10	F12	F14	F14	F16
B	14×14	17×17	22×22	27×27	36×36	46×46
C	F05	F07	F07/F10	F10/F12	F14	F16
D	57	70	89	108	–	–
E	20	22	22	30	43	48
F	121	133	149,5	194,5	208	233
G	22	22	28	32	45	50
H	14×14	17×17	22×22	27×27	36×36	46×46
N	115	135	166	202	256	298
J	F07	F10	F12	F14	F14	F16
L	180	220	257	330	397	468
M	71	92,3	113	147,8	165	207
K	F05	F07	F10	F10/F12	F14	–
∅ колеса	180	200	280	320	400	500
Вес, кг	3	4,5	7	13,7	33	45



Вид А



Вид В



ПРИМЕРЫ ИСПОЛЬЗОВАНИЯ РУЧНОГО ПРИВОДА-ДУБЛЕРА РПДП ДЛЯ ШАРОВЫХ КРАНОВ И КРАНОВ-«БАБОЧЕК» С ПНЕВМОПРИВОДОМ ППР



ГАРАНТИЙНЫЕ ОБЯЗАТЕЛЬСТВА

Гарантийный срок составляет 12 месяцев от даты продажи. Поставщик не несет никакой ответственности за ущерб, связанный с повреждением изделия при транспортировке, в результате некорректного использования, а также в связи с модификацией или самостоятельным ремонтом изделия пользователем.

195265, г. Санкт-Петербург, а/я 70

Тел./факс: (812) 327-32-74

Интернет-магазин: ark5.ru

Дата продажи: _____

Ручной привод-дублер
РПДП- _____.

М. П.